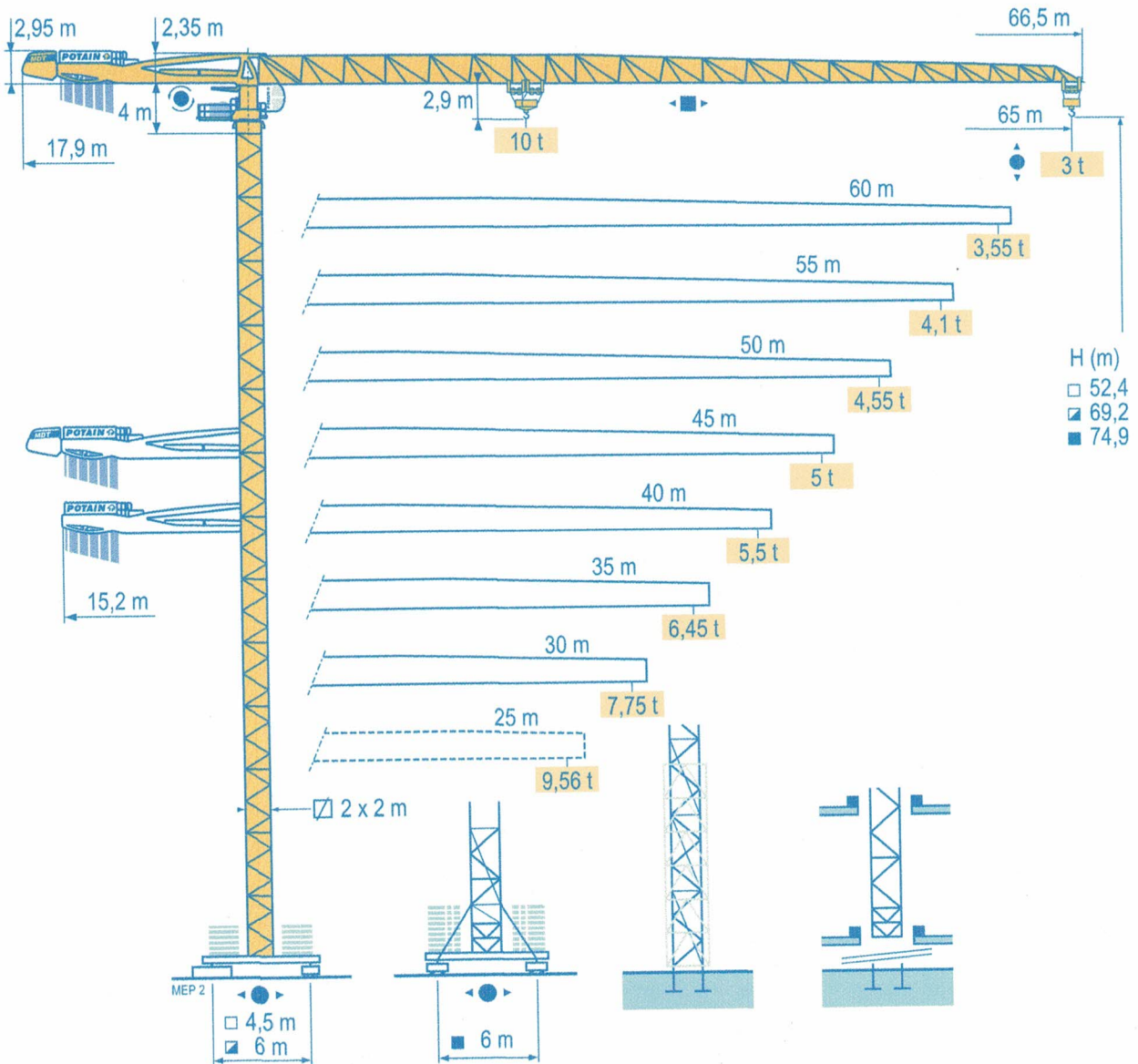


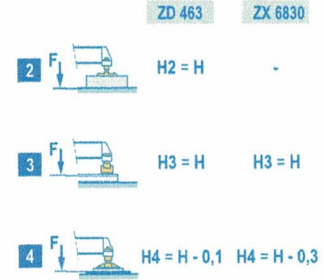
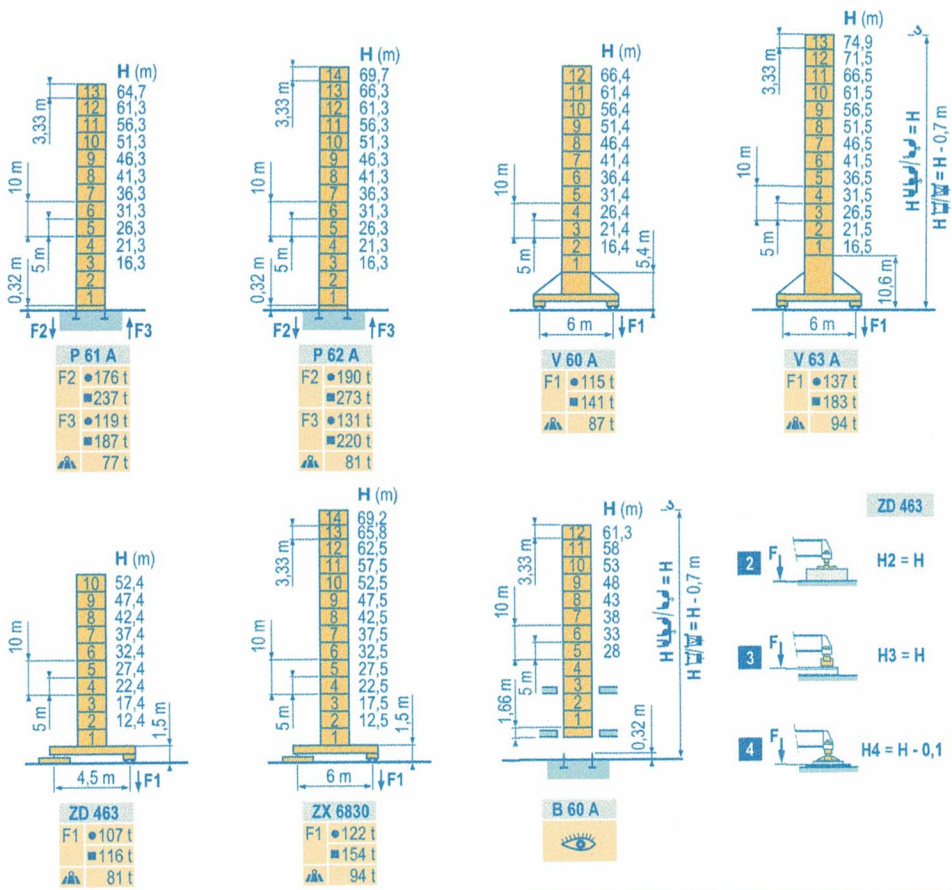
## MDT 268 J10



### Topless

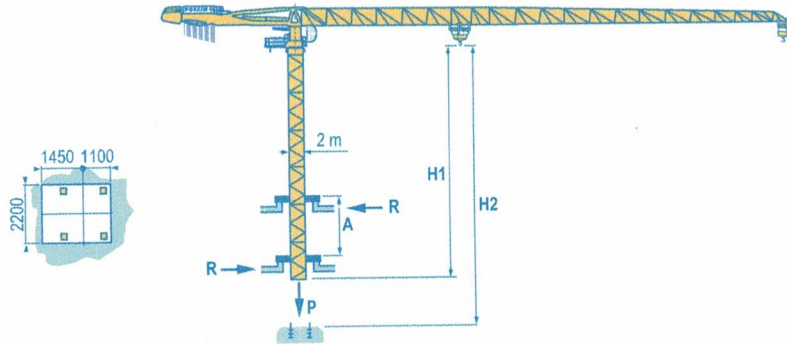
Maste /  
Eckdrücke  
Masts /  
Reactions  
Mástil /  
Reacciones  
Torre / Reazioni  
Tramo /  
Reações

MEP 2

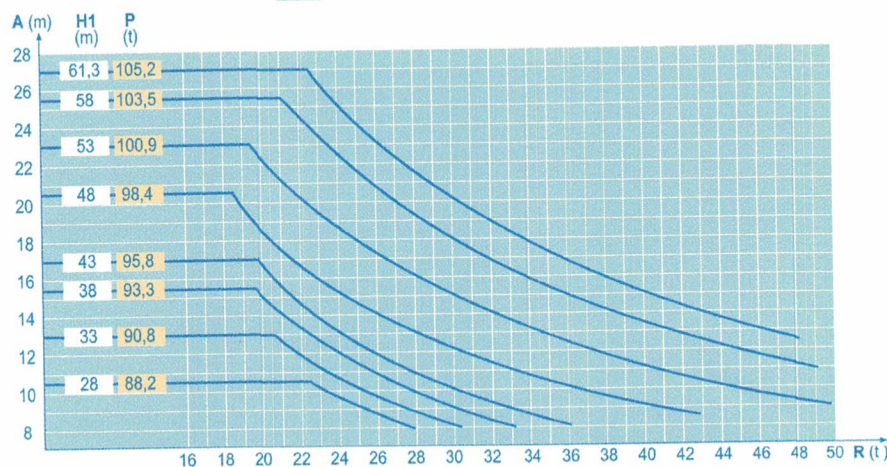


Télescopage sur dalles  
Kletterkrane im Gebäude  
Climbing crane  
Telescopage gruas trepadoras  
Gru in cavedio  
Telescopagem sobre lajes

MEP 2



B 60 A



Topless  
MDT 268 J10

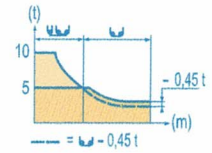
POTAIN

F	D	GB	E	I	P
Réactions en service	Reaktionskräfte in Betrieb	Reactions in service	Reacciones en servicio	Reazioni in servizio	Reações em serviço
Réactions hors service	Reaktionskräfte außer Betrieb	Reactions out of service	Reacciones fuera de servicio	Reazioni fuori servizio	Reações fora de serviço
A vide sans lest (ni train de transport) avec flèche et hauteur maximum.	Ohne Last, Ballast (und Transportachse), mit Maximalausleger und Maximalhöhe.	Without load, ballast (or transport axes), with maximum jib and maximum height.	Sin carga, sin lastre, (ni tren de transporte), flecha y altura máxima.	A vuoto, senza zavorra (ne assali di trasporto) con braccio massimo e altezza massima.	Sem carga (nem trem de transporte)- sem lastro com lança e altura máximas.
Nous consulter	Auf Anfrage	Consult us	Consultarnos	Consultateci	Consultar-nos

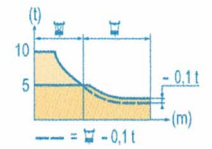
Curbes de charges  
Lastkurven  
Load diagrams  
Curvas de cargas  
Curve di carico  
Curva de cargas

MEP 2

65 m	3,1	21,9	22	25	27	30	32	35	37	39,3	42,2	45	47	50	52	55	57	60	62	65	m
		10	9,9	8,8	7,8	6,9	6,4	5,8	5,4	5	5	4,6	4,4	4,1	3,9	3,7	3,5	3,3	3,2	3	t
60 m	3,1	23,2	25	27	30	32	35	37	40	41,6	44,8	45	47	50	52	55	57	60	62	65	m
		10	9,2	8,4	7,4	6,9	6,2	5,8	5,3	5	5	4,7	4,4	4,2	3,9	3,8	3,55	t			
55 m	3,1	23,9	25	27	30	32	35	37	40	42	43,2	46,3	47	50	52	55	m				
		10	9,5	8,7	7,7	7,1	6,4	6	5,5	5,2	5	4,9	4,6	4,4	4,1	t					
50 m	3,1	23,8	25	27	30	32	35	37	40	42,9	46	47	50	m							
		10	9,4	8,7	7,7	7,1	6,4	6	5,5	5	4,9	4,55	t								
45 m	3,1	23,9	25	27	30	32	35	37	40	43	45	m									
		10	9,5	8,7	7,7	7,1	6,4	6	5,5	5	t										
40 m	3,1	24	25	27	30	32	35	37	40	m											
		10	9,5	8,7	7,7	7,2	6,5	6	5,5	t											
35 m	3,1	24	25	27	30	32	35	m													
		10	9,5	8,7	7,7	7,2	6,45	t													
30 m	3,1	24	25	27	30	m															
		10	9,6	8,8	7,75	t															
25 m	3,1	24	25	m																	
		10	9,56	t																	



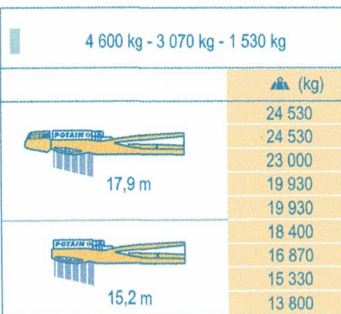
65 m	2,4	22,4	25	27	30	32	35	37	40	40,3	41,1	42	45	47	50	52	55	57	60	62	65	m
		10	8,8	8,1	7,1	6,6	5,9	5,6	5	5	4,9	4,5	4,2	3,9	3,7	3,5	3,3	3,1	3	2,8	t	
60 m	2,4	23,4	25	27	30	32	35	37	40	42	42,2	42,9	45	47	50	52	55	57	60	62	65	m
		10	9,3	8,5	7,5	7,0	6,3	5,9	5,3	5	5	4,7	4,5	4,2	4	3,7	3,5	3,3	t			
55 m	2,4	24,2	25	27	30	32	35	37	40	42	43,9	44,8	45	47	50	52	55	m				
		10	9,6	8,8	7,8	7,3	6,6	6,1	5,6	5,3	5	4,9	4,4	4,2	3,9	t						
50 m	2,4	24,1	25	27	30	32	35	37	40	43,7	44,5	45	47	50	m							
		10	9,6	8,8	7,8	7,2	6,5	6,1	5,6	5	4,9	4,7	4,35	t								
45 m	2,4	24,1	25	27	30	32	35	37	40	43,8	44,6	45	m									
		10	9,6	8,8	7,8	7,2	6,5	6,1	5,6	5	4,95	t										
40 m	2,4	24,1	25	27	30	32	35	37	40	m												
		10	9,6	8,8	7,8	7,2	6,5	6,1	5,58	t												
35 m	2,4	24,2	25	27	30	32	35	m														
		10	9,6	8,8	7,8	7,3	6,55	t														
30 m	2,4	24,3	25	27	30	m																
		10	9,7	8,9	7,85	t																
25 m	2,4	24,3	25	m																		
		10	9,67	t																		



Lest de contre-flèche  
Gegenauslegerballast  
Counter-jib ballast  
Lastre de contra flecha  
Contrappeso  
Lastros da contra lança

MEP 2

4 600 kg - 3 070 kg - 1 530 kg	
65 m	24 530
60 m	24 530
55 m	23 000
50 m	19 930
45 m	19 930
40 m	18 400
35 m	16 870
30 m	15 330
25 m	13 800



Lest de base  
Grundballast  
Base ballast  
Lastre de base  
Zavorra di base  
Lastros da base

MEP 2

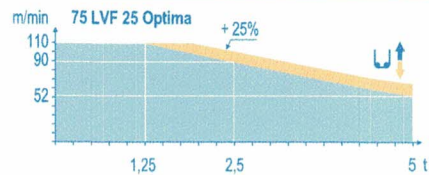
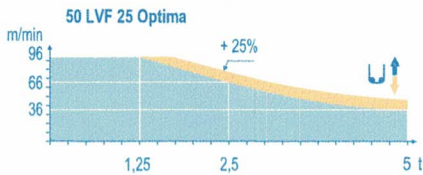
2 m	V 60 A	H (m)	66,4	61,4	56,4	51,4	46,4	41,4	36,4	31,4	26,4	21,4	16,4			
			(t)	132	96	72	48	36	36	36	36	36	36	36		
2 m	V 63 A	H (m)	74,9	71,5	66,5	61,5	56,5	51,5	46,5	41,5	36,5	31,5	26,5	21,5		
			(t)	180	168	132	108	72	48	36	36	36	36	36	36	
2 m	ZD 463	H (m)	52,4	47,4	42,4	37,4	32,4	27,4	22,4	17,4	12,4	7,4				
			(t)	95	80	80	80	80	80	80	80	80	80			
2 m	ZX 6830	H (m)	69,2	65,8	62,5	57,5	52,5	47,5	42,5	37,5	32,5	27,5	22,5	17,5	12,5	7,5
			(t)	141	121	101	71	41	41	41	41	41	41	41	41	41

Topless  
MDT 268 J10



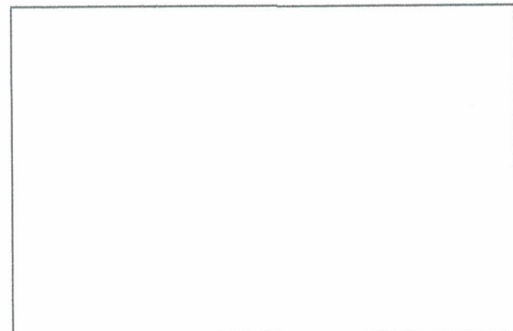
<b>A</b>	<b>F</b>	<b>D</b>	<b>GB</b>	<b>E</b>	<b>I</b>	<b>P</b>
Distance entre cadres	Abstand zwischen den Rahmen	Distance between collars	Distancia entra marcos	Distanza fra i telai	Distância entre quadros	
<b>H1</b>	Hauter grue	Kranhöhe	Crane height	Altura grúa	Altezza gru	Altura da grua
<b>P</b>	Poids de la grue(en service)	Krangewicht (in Betrieb)	Crane weight (in service)	Peso de la grúa (en servicio)	Peso della gru (in servizio)	Peso da grua (em serviço)
<b>R</b>	Réaction horizontale	Horizontalkräfte	Horizontal reaction	Reaccion horizontal	Reazione orizzontale	Reacção horizontal
	Voir télescopeage sur dalles	Siehe Kletterkrane im Gebäude	See climbing crane	Veja grua trepadora	Consultare gru in caviedo	Ver telescopagem sobre lages

		U						U						ch - PS hp	kW		
▲	50 LVF 25 Optima	m/min	3,2	12	36	46	66	96	1,6	6	18	23	33	48	50	37	557 m
	t	5	5	5	3,75	2,5	1,25	10	10	10	7,5	5	2,5				
▼	75 LVF 25 Optima	m/min	4	14	52	66	90	110	2	7	26	33	45	55	75	55	895 m
	t	5	5	5	3,75	2,5	1,25	10	10	10	7,5	5	2,5				
	RVF 162 Optima +	tr/min U/min - rpm	0 → 0,8												2 x 7,5	2 x 5,5	
	6 DVF 4	m/min	0 → 50 (10 t) - 0 → 100 (5 t) - 0 → 120 (2,5 t)												5,5	4	
	V 60 A RT 544 A1 - 2V R ≥ 13 m	m/min	13,5 - 27												4 x 7	4 x 5,2	
	V 63 A		<b>i</b>														
	ZD 463 RT 443 A1 - 2V	m/min	15 - 30												4 x 5	4 x 3,7	
	ZX 6830 RT 664 A2B - 2V	m/min	16 - 32												6 x 7	6 x 5,2	
		CEI 38	IEC 38						kVA								
		400 V (+6% -10%)						50 LVF : 75 kVA 75 LVF : 100 kVA									



	F	D	GB	E	I	P
	Levage	Heben	Hoisting	Elevación	Sollevamento	Elevação
	Distribution	Katzfahren	Trolleying	Distribución	Distribuzione	Distribuição
	Orientation	Schwenken	Slewing	Orientación	Rotazione	Rotação
	Translation	Kranfahren	Travelling	Traslación	Traslazione	Translação

Document commercial non contractuel. Pour toute information technique se référer à la notice correspondante. Unverbindliches Vertriebsdokument. Für technische Informationen, siehe die entsprechenden Anweisungen. This commercial document is not legally binding. For any technical information, please refer to the corresponding instructions. Documento comercial non contractual. Para cualquier información técnica, ver la noticia correspondiente. Documento commerciale non vincolante, per tutte le informazioni tecniche fare riferimento al catalogo istruzioni. Documento comercial não vinculante. Para qualquer informação técnica complementar consultar as respectivas instruções.



**Americas**  
Tel : +1 888 479 7278  
Tel : +1 717 593 2000

**Europe - Middle East - Africa**  
Tel : +33 (0) 4 72 81 50 00  
Tel : +44 (0) 191 522 2000

**Asia - Pacific**  
Tel : +65 6264 1188  
Fax : +65 6862 4040

www.manitowoccranes.com

18, rue de Charbonnières - B.P.173  
69132 ECULLY Cedex - France

Tél. : +33 (0) 4 72 18 20 20  
Fax. : +33 (0) 4 72 18 20 00  
www.manitowoccranes.com

**Topless MDT 268 J10**  
Code W-88985-59\_Ref. 2007 13 MEP 2

Copyright.Reproduction interdite © POTAIN 2007