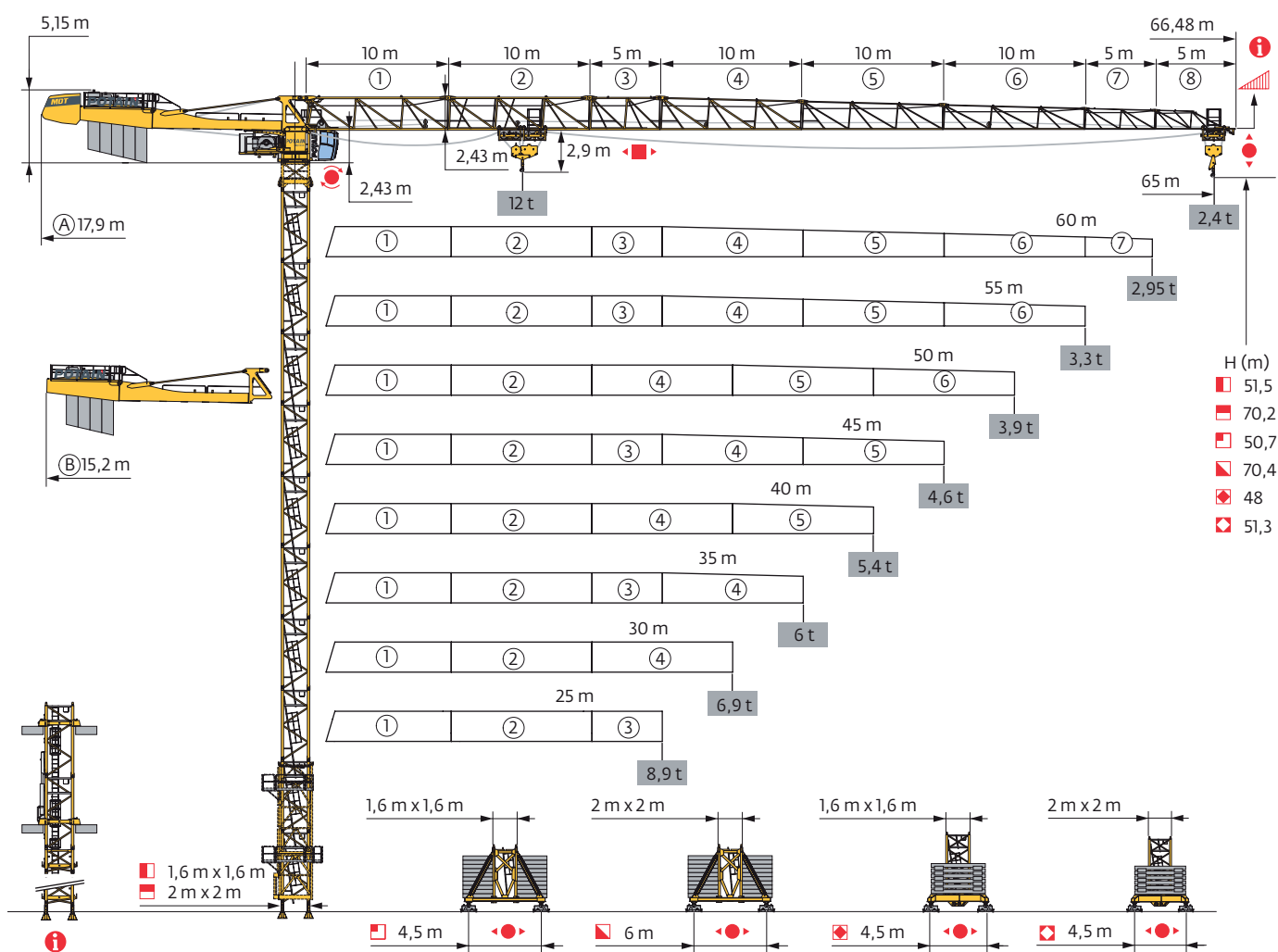
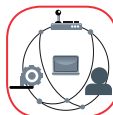


MDT 248 J12



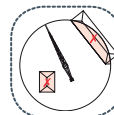
SmartCom



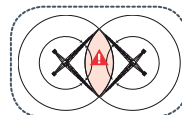
CraneSTAR Fleet



Top Site



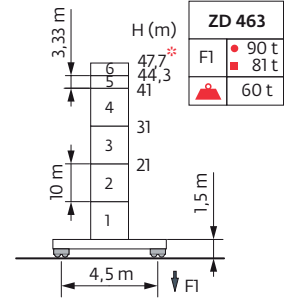
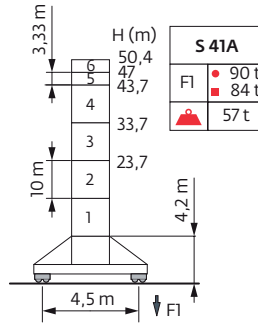
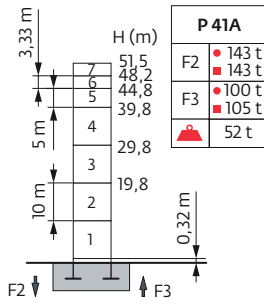
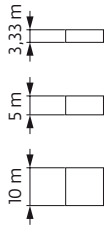
Top Tracing II



Mât - Réactions / Mast - Reaktionskräfte / Mast - Reactions / Mástil - Reacciones / Torre - Reazioni
 Tramo - Reações / Реакция опор мачты

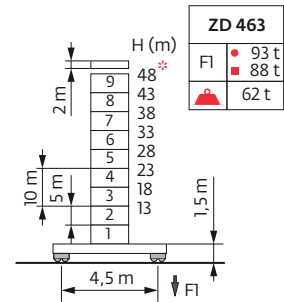
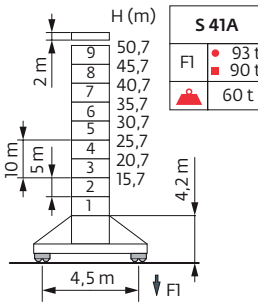
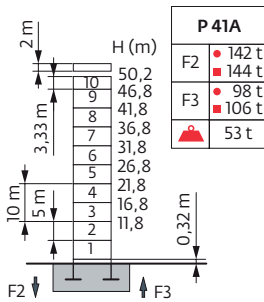
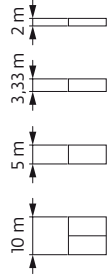
☐ 1,6 m City

▲▲▲ 25 m → 65 m



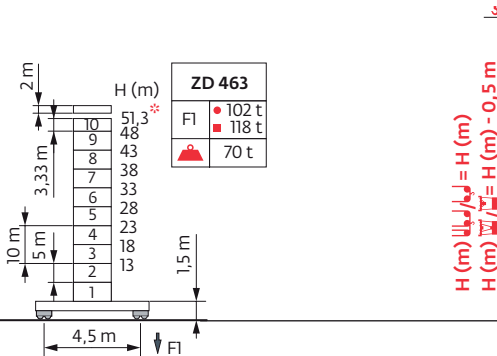
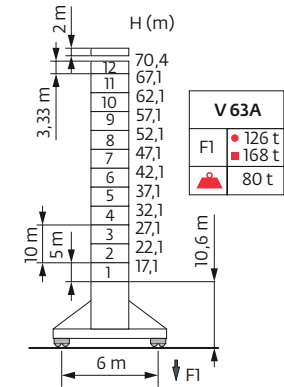
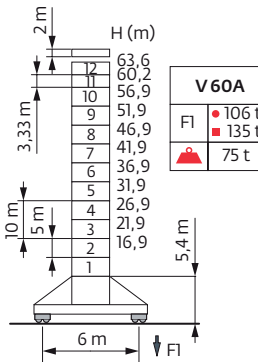
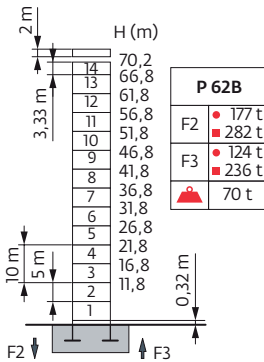
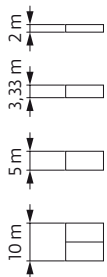
☐ 1,6 m

▲▲▲ 25 m → 65 m

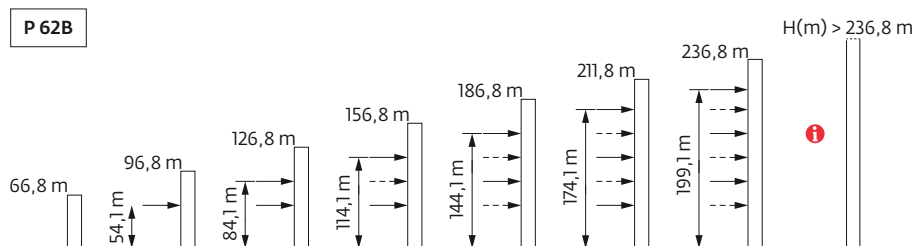
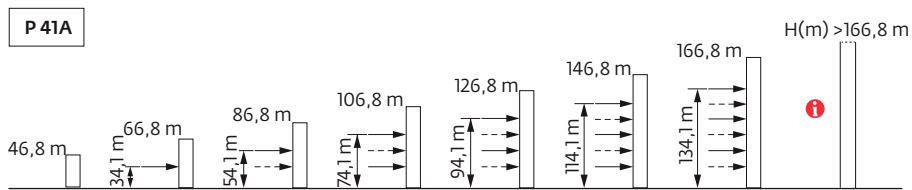


☐ 2 m

▲▲▲ 25 m → 65 m



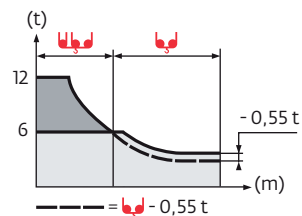
Ancrages / Verankerungen / Anchorages / Anclajes / Ancoraggi Ancoragem / Анкера



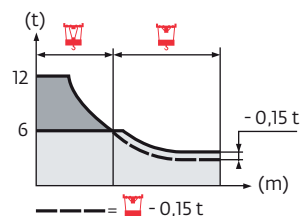
Courbes de charges / Lastkurven / Load curves / Curvas de cargas / Curve di carico Curvas de carga / Кривые нагрузок



65 m	3,1	▶	16	17	20	22	25	27	28,6	30,8	32	35	37	40	42	45	47	50	52	55	57	60	62	65	m
▲▼▲▼			12	11,2	9,2	8,3	7,1	6,4	6	6	5,7	5,2	4,8	4,4	4,2	3,8	3,6	3,4	3,2	3	2,85	2,65	2,55	2,4	t
60 m	3,1	▶	17,2	20	22	25	27	30	30,8	33,1	35	37	40	42	45	47	50	52	55	57	60	m			
▲▼▲▼			12	10	9	7,7	7	6,2	6	6	5,6	5,3	4,8	4,5	4,2	4	3,7	3,5	3,3	3,1	2,95	t			
55 m	3,1	▶	17,2	20	22	25	27	30	30,9	33,2	35	37	40	42	45	47	50	52	55	m					
▲▼▲▼			12	10,1	9	7,7	7,1	6,2	6	6	5,6	5,3	4,8	4,6	4,2	4	3,7	3,5	3,3	t					
50 m	3,1	▶	17,9	20	22	25	27	30	32	32,2	34,6	35	37	40	42	45	47	50	m						
▲▼▲▼			12	10,6	9,5	8,1	7,4	6,5	6	6	5,9	5,6	5,1	4,8	4,4	4,2	3,9	t							
45 m	3,1	▶	18,5	20	22	25	27	30	32	33,3	35,8	37	40	42	45	m									
▲▼▲▼			12	11	9,8	8,5	7,7	6,8	6,3	6	6	5,8	5,3	5	4,6	t									
40 m	3,1	▶	18,9	20	22	25	27	30	32	34	36,5	37	40	m											
▲▼▲▼			12	11,2	10,1	8,7	7,9	7	6,5	6	6	5,9	5,4	t											
35 m	3,1	▶	18,1	20	22	25	27	30	32	32,6	35	m													
▲▼▲▼			12	10,7	9,6	8,3	7,5	6,6	6,1	6	6	t													
30 m	3,1	▶	18,5	20	22	25	27	30	m																
▲▼▲▼			12	11	9,8	8,5	7,7	6,8	t																
25 m	3,1	▶	19,2	20	22	25	m																		
▲▼▲▼			12	11,5	10,3	8,85	t																		



65 m	2,4	▶	16,2	17	20	22	25	27	29	29,6	30	32	35	37	40	42	45	47	50	52	55	57	60	62	65	m
▲▼▲▼			12	11,4	9,4	8,4	7,2	6,6	6	6	5,9	5,5	4,9	4,6	4,1	3,9	3,5	3,3	3,1	2,9	2,7	2,55	2,35	2,25	2,1	t
60 m	2,4	▶	17,2	20	22	25	27	30	31	31,7	32	35	37	40	42	45	47	50	52	55	57	60	m			
▲▼▲▼			12	10,1	9	7,8	7,1	6,2	6	6	5,9	5,3	5	4,5	4,2	3,9	3,7	3,4	3,2	3	2,85	2,65	t			
55 m	2,4	▶	17,3	20	22	25	27	30	31,1	31,8	32	35	37	40	42	45	47	50	52	55	m					
▲▼▲▼			12	10,1	9,1	7,8	7,1	6,3	6	6	5,9	5,3	5	4,5	4,3	3,9	3,7	3,4	3,2	3	t					
50 m	2,4	▶	18	20	22	25	27	30	32	32,5	33,1	35	37	40	42	45	47	50	m							
▲▼▲▼			12	10,6	9,5	8,2	7,5	6,6	6,1	6	6	5,6	5,3	4,8	4,5	4,1	3,9	3,6	t							
45 m	2,4	▶	18,6	20	22	25	27	30	32	33,6	34,3	35	37	40	42	45	m									
▲▼▲▼			12	11,1	9,9	8,5	7,8	6,9	6,4	6	6	5,8	5,5	5	4,7	4,3	t									
40 m	2,4	▶	19	20	22	25	27	30	32	34,2	35	35	37	40	m											
▲▼▲▼			12	11,3	10,1	8,7	8	7	6,5	6	6	5,6	5,1	t												
35 m	2,4	▶	18,2	20	22	25	27	30	32	32,8	33,5	35	m													
▲▼▲▼			12	10,8	9,7	8,3	7,6	6,7	6,2	6	6	5,7	t													
30 m	2,4	▶	18,7	20	22	25	27	30	m																	
▲▼▲▼			12	11,1	9,9	8,6	7,8	6,9	t																	
25 m	2,4	▶	19,3	20	22	25	m																			
▲▼▲▼			12	11,5	10,3	8,9	t																			



Lest de base / Grundballast / Base ballast / Lastre de base / Zavorra di base
 Lastro da base / Базовый Балласт

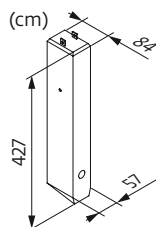
1,6 m City	S 41A ◀●▶	H (m)	50,4	47	43,7	33,7	23,7							
		⚖️(t)	96	90	84	84	84							
	ZD 463 ◀●▶	H (m)	47,7	44,3	41	31	21							
		⚖️(t)	100*	95	85	85	85							
1,6 m	S 41A ◀●▶	H (m)	50,7	45,7	40,7	35,7	30,7	25,7	20,7	15,7				
		⚖️(t)	102	90	84	84	84	84	84	84				
	ZD 463 ◀●▶	H (m)	48	43	38	33	28	23	18	13				
		⚖️(t)	105*	90	85	85	85	85	85	85				
2 m	V 60A ◀●▶	H (m)	63,6	60,2	56,9	51,9	46,9	41,9	36,9	31,9	26,9	21,9	16,9	
		⚖️(t)	132	108	96	72	48	36	36	36	36	36	36	
	V 63A ◀●▶	H (m)	70,4	67,1	62,1	57,1	52,1	47,1	42,1	37,1	32,1	27,1	22,1	17,1
		⚖️(t)	180	156	120	96	72	48	36	36	36	36	36	36
	ZD 463 ◀●▶	H (m)	51,3	48	43	38	33	28	23	18	13			
		⚖️(t)	110*	90	85	85	85	85	85	85	85			

Poids de flèche & lest de contre-flèche / Auslegergewicht & Gegenauslegerballast / Jib weight & counter-jib ballast / Peso de flecha y lastre de contra-flecha / Peso del braccio & zavorra di contro-braccio / Peso da lança & lastro da contra lança
 Вес стрелы и балласт контр-стрелы

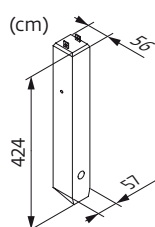
▶▶▶▶▶ (kg) (+/- 5%)	▶▶▶▶▶ (kg) (+/- 5%)			▶▶▶▶▶		⚖️(kg)
	▶↔▶	▶	▶↔▶	4600 kg	1530 kg	
65 m	11510	11180	11565	5	0	23000
60 m	12210	10910	11270	5	0	23000
55 m	10905	10605	10965	4	2	21460
50 m	10010	9710	10070	4	0	18400
45 m	10105	9805	10165	4	0	18400
40 m	9205	8905	9265	3	2	16860
35 m	9240	8940	9300	3	1	15330
30 m	8460	8160	8520	3	0	13800
25 m	8145	7845	8205	3	0	13800

▶▶▶▶▶ (kg) (+/- 5%)	▶▶▶▶▶ (kg) (+/- 5%)			▶▶▶▶▶		⚖️(kg)
	▶↔▶	▶	▶↔▶	3070 kg	1530 kg	
65 m	11510	11180	11565	7	1	23020
60 m	12210	10910	11270	7	1	23020
55 m	10905	10605	10965	7	0	21490
50 m	10010	9710	10070	6	0	18420
45 m	10105	9805	10165	6	0	18420
40 m	9205	8905	9265	5	1	16880
35 m	9240	8940	9300	5	0	15350
30 m	8460	8160	8520	4	1	13810
25 m	8145	7845	8205	4	1	13810

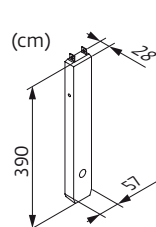
CBS - 4600 kg



CBU - 3070 kg





CBY - 1530 kg


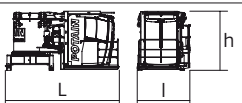
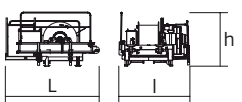


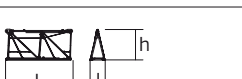

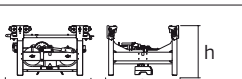
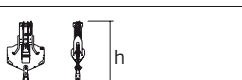
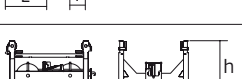

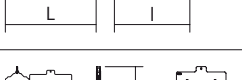


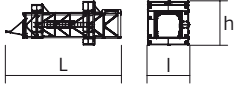
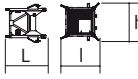

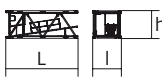
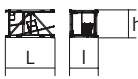
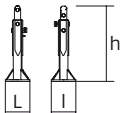
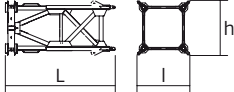
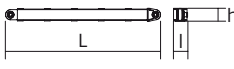
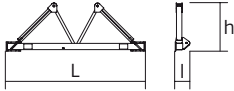

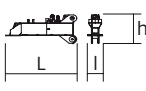
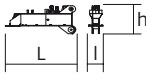
Encombremet et poids / Abmessungen und Gewicht / Dimensions and weight / Dimensiones y peso / Ingombro e peso
dimensões e pesos / габаритные размеры и вес

Partie tournante / Drehender Kranteil / Slewing crane part / Parte giratoria

Parte rotante / Parte rotativa / Поворотная часть :  65 m -  50 LVF



Partie tournante / Drehender Kranteil / Slewing crane part Parte giratoria / Parte rotante / Parte rotativa Поворотная часть		L (m)	l (m)	h (m)	kg (+/- 5%)
Contre-flèche / Gegenausleger Counter-jib / Contra-flecha Controbraccio / Contra-lança Контр-стрела		10,9 10,9	1,27 1,27	2,5 2,5	8280 7865
Pivot + cabine / Krankopf + Kabine Towerhead + cab / Pivote + cabina Portaralla + cabina / Pivot + cabina Секция поворотной части + кабина		4,75 4,9	2,28 2,28	2,52 2,52	7880 8445
Treuil de levage (+ câble) / Hubwerk (+ Seil) Hoisting winch (+ rope) / Mecanismo de elevación (+ cabo) Argano di sollevamento (+ fune) Guincho de elevação (+ cabo) Подъемная лебедка (+ канатом)		3,24 3,24	2,46 2,46	1,88 1,88	3040 4365
Elément de flèche / Auslegerement Jib section / Elemento de flecha Elemento di braccio / Elemento de lança Секция стрелы		10,76	1,47	2,47	3665
Elément de flèche / Auslegerement Jib section / Elemento de flecha Elemento di braccio / Elemento de lança Секция стрелы		10,27 10,23 10,22 10,19	1,2 1,2 1,2 1,2	2,41 2,39 2,09 1,83	2245 1325 980 795
Elément de flèche / Auslegerement Jib section / Elemento de flecha Elemento di braccio / Elemento de lança Секция стрелы		5,26 5,09	1,2 1,2	2,4 1,53	895 310
Elément de flèche / Auslegerement Jib section / Elemento de flecha Elemento di braccio / Elemento de lança Секция стрелы		5,09	1,2	1,39	220
Chariot / Laufkatze Trolley / Carrello Carro / Carro-distribuidor Тележка		1,87	1,51	1,05	400
Moufle / Hubflasche Pulley block / Aparejo Bozzello / Cadernal Полиспаст		1,19	0,43	2,31	455
Chariot / Laufkatze Trolley / Carrello Carro / Carro-distribuidor Тележка		1,57	1,51	0,98	210
Chariot / Laufkatze Trolley / Carrello Carro / Carro-distribuidor Тележка		1,7 1,86	1,51 1,51	1,03 0,98	245 294
Moufle / Hubflasche Pulley block / Aparejo Bozzello / Cadernal Полиспаст		1,65 1,09	0,22 0,27	1,78 1,62	450 265

Рулоне / Kranturm / Crane tower Mástil / Torre / Torre Башня крана		L (m)	I (m)	h (m)	kg (+/- 5%)	
Cage de télescopage / Teleskopwagen Telescopic cage / Jaula de telescopaje Gabbia di telescopaggio / Gaiola de telescopagem для телескопирования крана		□1,6 m □2 m	11,2 11,5	3,94 4,21	3,58 4,36	5865 8235
K40/K40 K60/K60		□1,6 m □2 m	2,21 2,24	2,1 2,46	2,06 2,5	1455 1980
K 437B KM 437E KM 439E K 639B		□1,6 m □1,6 m □1,6 m □2 m	10,21 10,21 10,21 10,23	1,67 1,62 1,62 2,07	1,62 1,62 1,62 2,03	3450 3215 3835 5290
K 437A K 439A KR 649A K 639A		□1,6 m □1,6 m □2 m □2 m	5,21 5,21 5,23 5,23	1,67 1,67 2,1 2,07	1,62 1,62 2,08 2,03	1850 2230 3250 2805
K 437C K 639C		□1,6 m □2 m	3,45 3,57	1,67 2,07	1,62 2,03	1360 1985
Pieds de scellement / VerankerungsfüÙe Fixing angles / Pie de empotramiento Montante da annegare / Angulos fixadores анкера		P 41A P 62B	0,37 0,65	0,37 0,65	1,14 1,27	135 295
Mât-châssis / Grundmasteinheit Basic mast unit / Tramo-chassis Elemento base / Tramo-chassis Мачта для крепления к шасси		S 41A V 60A V 63A	3,63 5,01 10,02	1,96 2,41 2,41	2,08 2,41 2,41	2965 4390 7485
Haubans / Mastabstützungen Struts / Tornapuntas Puntoni / Escoras Растяжка		S 41A V 60A V 63A	3,18 4,51 4,51	0,26 0,29 0,33	0,24 0,29 0,33	225 420 515
Sommier / Unterwagenhälfte Half-bearer / Testero Testata / Estrutura base Траверса		S 41A V 60A V 63A	5,08 6,7 6,7	0,6 0,7 0,7	1,78 2,31 2,31	1145 1600 1850
Bras de croix / Fundamentkruzträger Cross girder / Braço en cruz Braccio croce / Braço da cruz Поперечная балка		ZD 463	7,65	1,17	1,36	3585
1/2 Bras de croix / 1/2 Fundamentkruzträger 1/2 Cross girder / 1/2 Braço en cruz 1/2 Braccio croce / 1/2 Braço da cruz 1/2 Поперечная балка		ZD 463	3,41	0,7	1,35	1655
1/2 Bras de croix / 1/2 Fundamentkruzträger 1/2 Cross girder / 1/2 Braço en cruz 1/2 Braccio croce / 1/2 Braço da cruz 1/2 Поперечная балка		ZD 463	3,41	0,73	1,35	1670

Mécanismes / Triebwerke / Mechanisms / Mecanismos / Meccanismi
Mecanismos / Механизмы

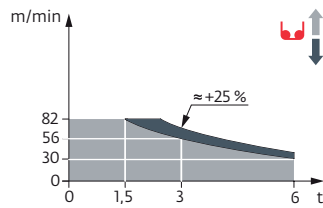
400 V - 50 Hz											ch - PS hp	kW	
	50 LVF 30 Optima	m/min	30	40	56	82	15	20	28	41	50	37	337 m
		t	6	4,5	3	1,5	12	9	6	3			
	75 LVF 30 Optima	m/min	44	56	80	116	22	28	40	58	75	55	766 m
		t	6	4,5	3	1,5	12	9	6	3			
	6 DVF 4	m/min	0 → 50 (12 t) 0 → 100 (6 t) 0 → 120 (3 t)							5,5	4		
	RVF 162 Optima+	tr/min U/min rpm	0 → 0,8							2 x 7,5	2 x 5,5		
	S 41A RT 443 A1 - 2V R ≥ 10 m	m/min	15 - 30							4 x 5	4 x 3,7		
	V 60A RT 544 A1 - 2V R ≥ 13 m	m/min	13,5 - 27							4 x 7	4 x 5,2		
	V 63A RT 664 A2B - 2V	m/min	16 - 32							6 x 7	6 x 5,2		
	ZD 463 RT 443 A1 - 2V	m/min	15 - 30							4 x 5	4 x 3,7		

	IEC 60204-32		kVA
	400 V (+10% -10%) 50 Hz		50 LVF : 58 kVA 75 LVF : 78 kVA

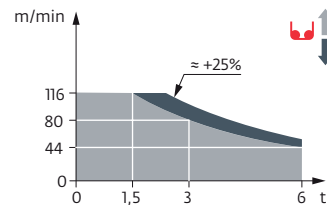
480 V - 60 Hz											ch - PS hp	kW	
	50 LVF 30 Optima	m/min	30	40	56	82	15	20	28	41	50	37	337 m
		t	6	4,5	3	1,5	12	9	6	3			
	75 LVF 30 Optima	m/min	44	56	80	116	22	28	40	58	75	55	766 m
		t	6	4,5	3	1,5	12	9	6	3			
	6 DVF 4	m/min	0 → 50 (12 t) 0 → 100 (6 t) 0 → 120 (3 t)							5,5	4		
	RVF 162 Optima+	tr/min U/min rpm	0 → 1							2 x 7,5	2 x 5,5		
	S 41A RT 443 A1 - 2V R ≥ 10 m	m/min	18 - 36							4 x 6	4 x 4,4		
	V 60A RT 544 A1 - 2V R ≥ 13 m	m/min	16 - 32							4 x 8,4	4 x 6,2		
	V 63A RT 664 A2B - 2V	m/min	19 - 38							6 x 8,4	6 x 6,2		
	ZD 463 RT 443 A1 - 2V	m/min	18 - 36							4 x 6	4 x 4,4		

	IEC 60204-32		kVA
	480 V (+6% -10%) 60 Hz		50 LVF : 58 kVA 75 LVF : 78 kVA

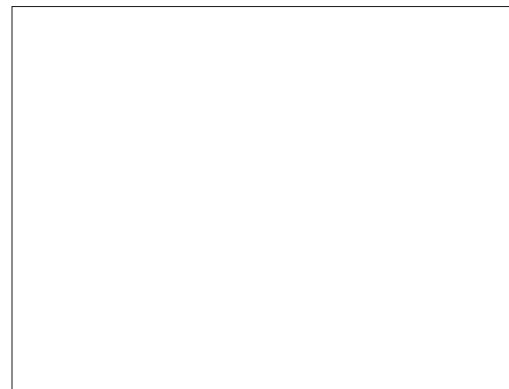
50 LVF 30 Optima



75 LVF 30 Optima



	FR	DE	EN	ES	IT	PT	RU
	Appel de flèche	Auslegerüberhöhung	Jib elevation	Elevación de la flecha	Inclinazione braccio	Desvio da lança	подъем стрелы
	Équipements standards	Standardausrüstungen	Standard equipment	Equipamiento de serie	Equipaggiamento standard	Equipamento de série	Стандартное оборудование
	Équipements optionnels	Sonderausrüstungen	Options	Equipamiento opcional	Equipaggiamento in opzione	Equipamento opcional	Дополнительное оборудование (опция)
	Réactions en service	Reaktionskräfte in Betrieb	Reactions in service	Reacciones en servicio	Reazioni in servizio	Reacções em serviço	Реакция при работе
	Réactions hors service	Reaktionskräfte außer Betrieb	Reactions out of service	Reacciones fuera de servicio	Reazioni fuori servizio	Reacções fora de serviço	Реакция в покое
	A vide sans lest avec flèche et hauteur maximum	Gewicht ohne Last, ohne Ballast, mit Ausleger und max. Höhe	Weight without load, without ballast, with jib and max. height	Peso en vacío sin lastre, con flecha y altura máxima	Peso a vuoto, senza zavorra, con braccio e altezza massimi.	Peso em vazio sem lastro com lança e altura máxima.	Вес пустого, без балласта, со стрелой, максимальной высоты.
	Poids de flèche	Auslegergewicht	Jib weight	Peso de flecha	Peso del braccio	Peso da lança	вес стрелы
	Poids total du lest	Ballast-Gesamtgewicht	Total ballast weight	Peso total del lastre	Peso totale della zavorra	Peso total do lastro	Общий вес балласта
	Utilisation poste fixe uniquement	Nur stationärer Einsatz	Only static use	Uso sobre puesto fijo únicamente	Utilizzo esclusivamente in postazione fissa	Unicamente para utilização fixa	Использовать только в неподвижном состоянии
	Camion 13,4 m	Lkw 13,4 m	Lorry 13,4 m	Camión 13,4 m	Camion 13,4 m	Camião 13,4 m	Рзусовой автомобиль 13,4 м
	Conteneur High Cube 40', et/ou Flat Rack 20'	Container High Cube 40', und/oder Flat Rack 20'	Container High Cube 40', and/or Flat Rack 20'	Contenedor High Cube 40', y/o Flat Rack 20'	Container High Cube 40', e/o Flat Rack 20'	Contentor High Cube 40', e/ou Flat Rack 20'	40-футовый контейнер повышенной вместимости High Cube, и/или 20-футовая открытая платформа Flat Rack
	Cadre d'ancrage serré	Fester Verankerungsrahmen	Tightened anchorage frame	Marco de anclaje de apriete	Quadro di ancoraggio stretto	Quadro de amarração apertado	Прикрепленная анкерная рама
	Cadre d'ancrage desserré	Loser Verankerungsrahmen	Loosened anchorage frame	Marco de anclaje de desapriete	Quadro di ancoraggio allentato	Quadro de amarração solto	Отсоединенная анкерная рама
	Levage	Heben	Hoisting	Elevación	Sollevamento	Elevação	Подъем
	Distribution	Katzfahren	Trolleying	Distribución	Distribuzione	Distribuição	Перемещение по стреле
	Orientation	Schwenken	Slewing	Orientación	Rotazione	Rotação	Поворот
	Translation	Kranfahren	Travelling	Traslación	Traslazione	Translação	Перемещение крана
	Puissance requise	Erforderliche Leistung	Required power	Potencia Necesaria	Potenza richiesta	Potência Necessária	Потребляемая мощность
	Nous consulter	Auf Anfrage	Consult us	Consultarnos	Consultateci	Consultar-nos	Проконсультируйтесь у нас
	Document commercial non contractuel. Pour toute information technique se référer à la notice correspondante.	Unverbindliches Vertriebsdokument. Für technische Informationen, siehe die entsprechenden Anweisungen.	This commercial document is not legally binding. For any technical information, please refer to the corresponding instructions.	Documento commercial no contractual. Para cualquier información técnica, ver la noticia correspondiente.	Documento commerciale non vincolante, per tutte le informazioni tecniche fare riferimento al catalogo istruzioni.	Documento comercial não contractual. Para qualquer informação técnica complementar consultar as respectivas instruções.	Этот коммерческий документ не является юридически обязательным. Для получения технической информации, см. соответствующие инструкции.



Grove Manitowoc National Crane Potain

Americas
Manitowoc, Wisconsin, USA
 Tel: +1 920 684 6621
 Fax: +1 920 683 6277

Shady Grove, Pennsylvania, USA
 Tel: +1 717 597 8121
 Fax: +1 717 597 4062

Europe, Middle East, Africa
Dardilly, France
 Tel: +33 (0)4 72 18 20 20
 Fax: +33 (0)4 72 18 20 00

China
Shanghai, China
 Tel: +86 21 6457 0066
 Fax: +86 21 6457 4955

Greater Asia-Pacific
Singapore
 Tel: +65 6264 1188
 Fax: +65 6862 4040