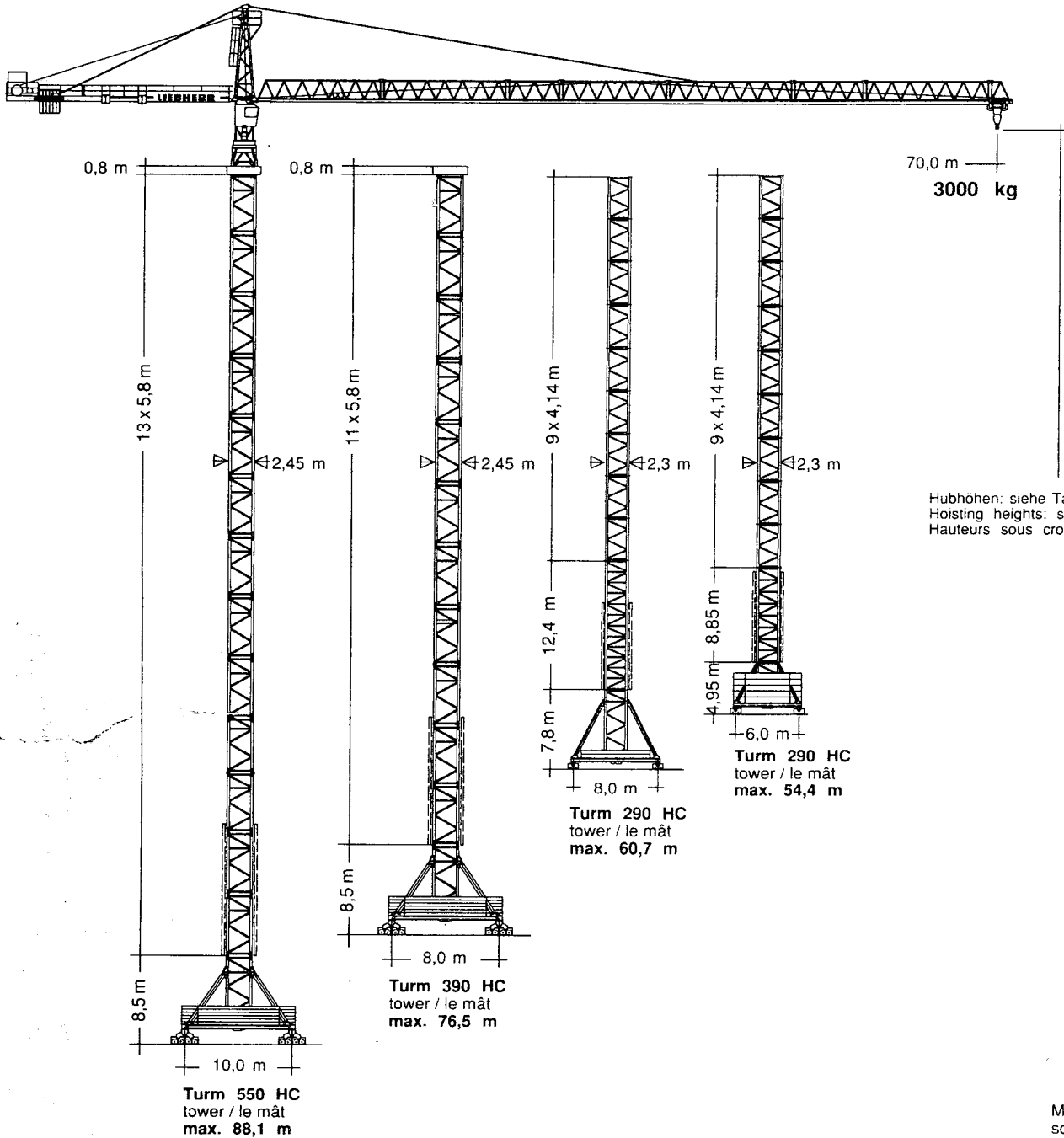
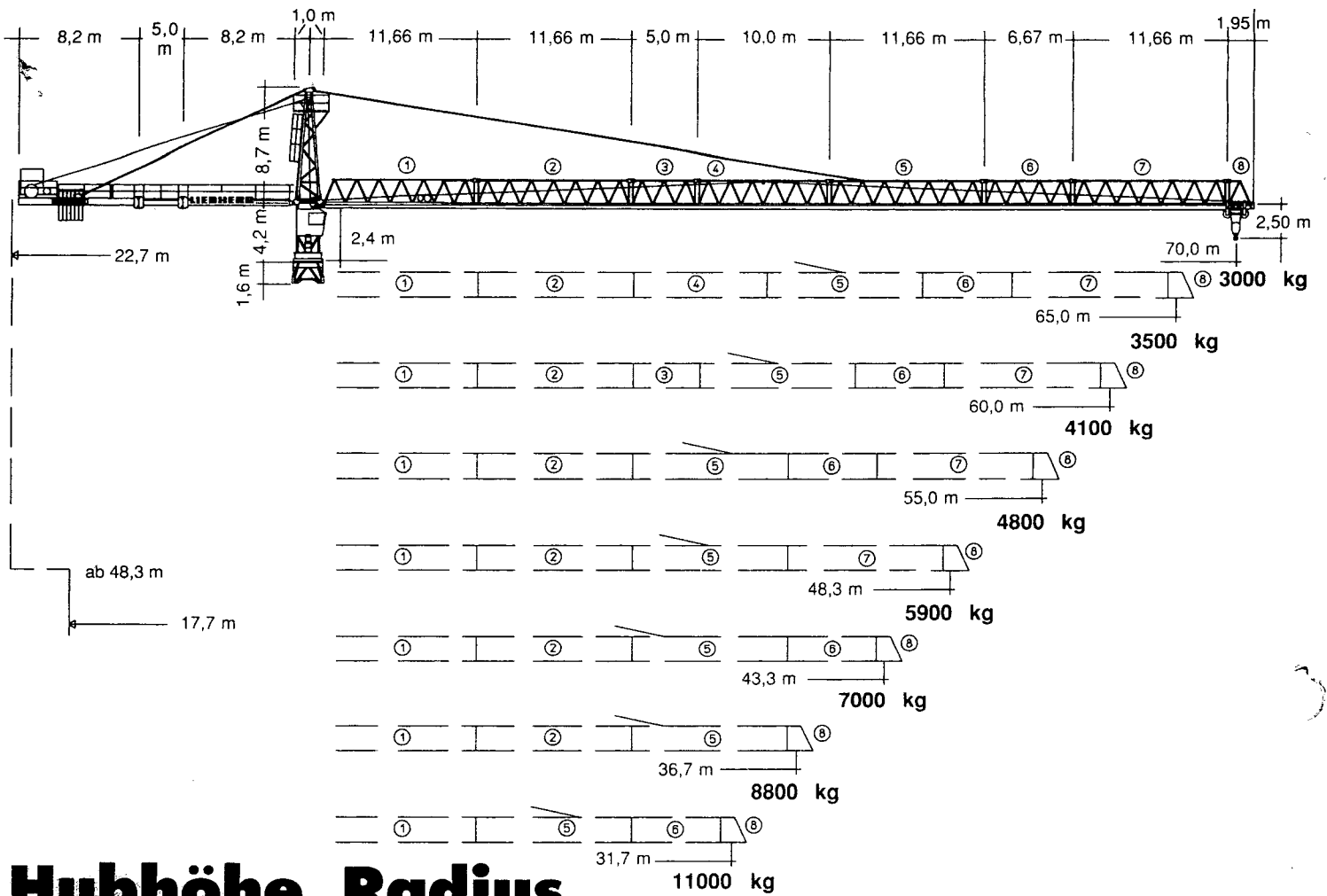


**Tower Crane
Grue à tour**

Turmdrehkran 290 HC



WERRLIED



Hubhöhe, Radius

Hoisting height, Radius

Hauteur sous crochet, Rayon

mit Turm with tower avec mât	550 HC		390 HC		290 HC	
zuzüglich Turmstücke / plus tower sections / plus éléments de mât						
0	m 4,5	12,7	m 4,5	12,7	m 16,0	23,5
1	10,3	18,5	10,3	18,5	20,1	27,7
2	16,1	24,3	16,1	24,3	24,3	31,8
3	21,9	30,1	21,9	30,1	28,4	35,9
4	27,7	35,9	27,7	35,9	32,5	40,0
5	33,5	41,7	33,5	41,7	36,7	44,1
6	39,3	47,5	39,3	47,5	40,8	48,2
7	45,1	53,3	45,1	53,3	45,0	52,4
8	50,9	59,1	50,9	59,1	49,1	56,5
9	56,7	64,9	56,7	64,9	53,2*	60,7*
10	62,5	70,7	62,5	70,7	57,3*	-
11	68,3	76,5	68,3*	76,5*	-	-
12	74,1	82,3	-	-	-	-
13	79,9*	88,1*	-	-	-	-
Innenkurvenradius Interior curve radius Rayon de courbe intérieur	26,0 m		18,0 m		18,0 m	
						12,5 m

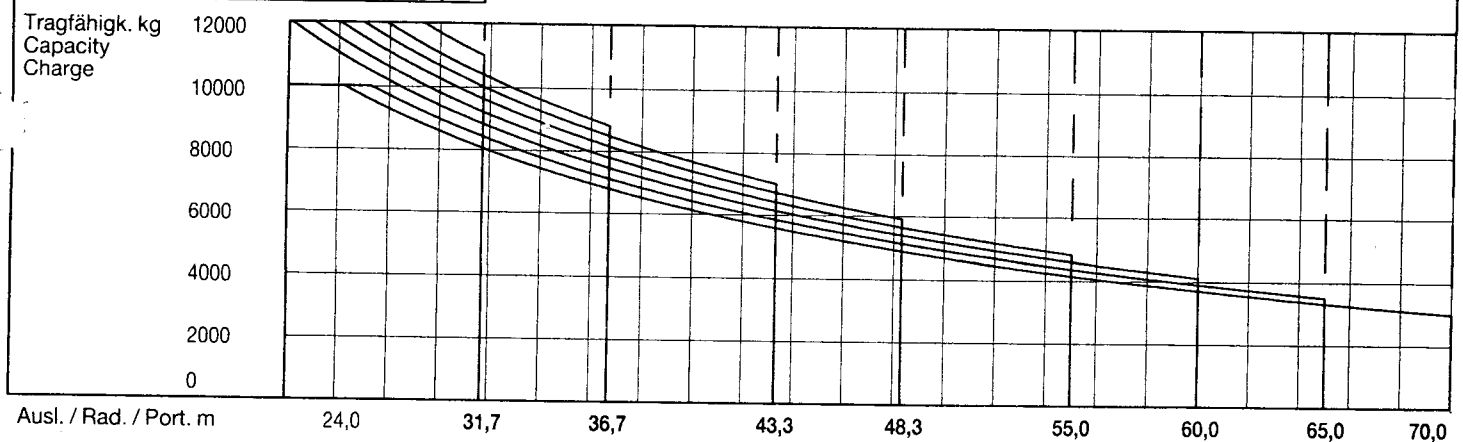
* Führungsstück nach Montage ablassen. / Lower guide section after erection. / Baissez la cage télescopique après le montage.
 Weitere Hubhöhen sowie Klettern im Gebäude auf Anfrage. / Further hoist heights and climbing in the building on request. /
 Hauteurs sous crochet plus élevées et hissage dans le bâtiment sur demande.

Ausladung und Tragfähigkeit

Radius and capacity

Portée et charge

Auslegerlänge Length of jib Longueur de flèche		max. kg	m/kg																
m	r		24,0	26,0	28,0	31,7	34,0	36,7	40,0	43,3	46,0	48,3	52,0	55,0	58,0	60,0	62,0	65,0	68,0
70,0 (r = 71,36)	2,4-26,2 10000	10000	10000	9280	8050	7420	6780	6130	5570	5170	4870	4440	4130	3860	3690	3540	3320	3120	3000
65,0 (r = 66,36)	2,4-27,3 10000	10000	10000	9700	8420	7770	7110	6420	5840	5430	5110	4670	4350	4060	3890	3720	3500		
60,0 (r = 61,36)	2,4-24,1 12000	12000	11040	10160	8820	8140	7450	6740	6130	5700	5380	4910	4580	4280	4100				
55,0 (r = 56,36)	2,4-25,0 12000	12000	11510	10590	9210	8500	7790	7050	6420	5970	5630	5140	4800						
48,3 (r = 49,70)	2,4-26,0 12000	12000	12000	11070	9630	8890	8140	7370	6720	6250	5900								
43,3 (r = 44,70)	2,4-26,9 12000	12000	12000	11500	10010	9250	8480	7680	7000										
36,7 (r = 38,00)	2,4-27,8 12000	12000	12000	11930	10380	9600	8800												
31,7 (r = 33,00)	2,4-29,3 12000	12000	12000	11000															



Geschwindigkeiten

Speeds

Vitesse

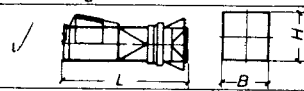

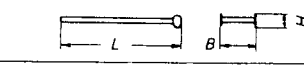
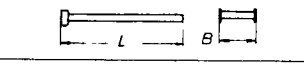
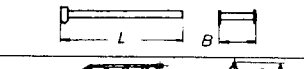




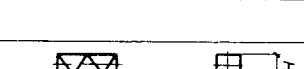

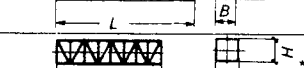

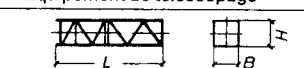
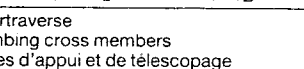
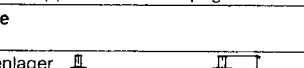

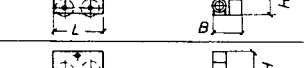

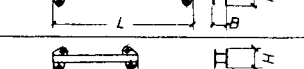


	U/min 0,7 sl./min tr./min	2 x 5,0 kW
	8,0 / 16,0 / 50,0 / 95,0 m/min	5,5 kW
	25,0 m/min	4 x 7,5 kW (550 HC, 390 HC) 2 x 7,5 kW (290 HC)
Anschlußwerte Kranoberteil Power requirement, upper part Puissance requise, partie supérieure		Hubwerk Hoist gear Mécanisme de levage 61 kW
kW		76,5
kVA		78,0

Hubwerk Hoist gear Mécanisme de levage	Gang Gear Rapport	kg	m/min
61,0 kW WiW 270 RX 085 Elmag, WSB Hubhöhe 87,0 m Hoisting height Hauteur sous crochet	1	12000	1,4 / 14,0,
	2	5000	5,1 / 51,0
	3	2100	10,1 / 101,0

Technische Daten - Technical data

Kolli-Liste Packing List

Liste de colisage

Kranoberteil Upper part of crane Partie supérieure de grue			L (m)	B (m)	H (m)	kg*		
Pos. Item	Anz. Qty	Drehbühne Slewing platform Ensemble mât-cabine		290 HC	6,24	2,74	2,57	9080
1	1							
2	1	Turmspitze Tower head Porte-flèche			8,88	1,64	1,80	2560
3	1	Gegenausleger-Kopfstück Counter-jib head Pointe de contre-flèche			8,41	2,42	0,92	2720
4	1	Gegenausleger-Anlenkstück Counter-jib heel section Pied de contre-flèche			8,44	1,77	0,92	2160
5	1	Gegenausleger-Zwischenstück Intermediate counter-jib section Élément interm. de contre-flèche			5,22	1,76	0,92	1550
6	1	Ausleger-Anlenkstück Jib heel section Pied de flèche			12,02	1,84	1,96	2980
7	3	Ausleger-Zwischenstück Intermediate jib section Élément interm. de flèche			12,02	1,63	1,87	2210
	1				5,36	1,63	1,87	925
	1				7,03	1,63	1,87	1015
	1				10,36	1,63	1,87	1864
8	1	Ausleger-Kopfstück Jib head Pointe de flèche			2,21	1,84	2,05	330
9	1	Laufkatze und Lasthaken Trolley and hook Chariot de distribution et crochet			1,89	1,83	1,20	960
Turm Tower Mât Mât								
10	9	Turmstück Tower section Élément de mât		290 HC	4,14	2,30	2,30	2260
	11			390 HC	6,28	2,45	2,45	5315
	13			550 HC	6,28	2,45	2,45	6400
1	1	Turmstück lang Long tower section Élément de mât long		290 HC	12,42	2,30	2,30	5520
2	1	Grundturmstück Base tower section Mât de base		290 HC	8,85 (12,42)	2,30 (2,30)	2,30 (2,30)	4580 (7700)
Klettereinrichtung Climbing equipment Équipement de télescopage								
3	1	Führungsstück kpl., geteilt Guide section cpl., split Cage télescopique cpl., dévisée		290 HC	8,39	2,80	2,50	5100
				390 HC	12,39	2,75	1,58	8300
				550 HC	12,39	2,75	1,58	8300
4	1	Hydraulikanlage, Stütz- und Klettertraverse Hydraulic unit, supporting and climbing cross members Système hydraulique avec traverses d'appui et de télescopage		290 HC	2,10	1,25	1,00	1150
				390 HC	2,10	1,10	1,00	1810
				550 HC	2,10	1,10	1,00	1810
Unterwagen Undercarriage Châssis								
5	4	Ausgleichsschwinge mit Schwingenlager Pivot for wheel box Chape pour bogie		390 HC				
				550 HC	1,60	0,72	1,48	1390
6	2	Fahrschemel mit Antrieb Driven bogie Bogie moteur		290 HC	1,63 (1,46)	0,92 (0,84)	0,95 (0,87)	1450 (960)
	4			390 HC	1,40	0,75	0,65	780
	4			550 HC	1,45	0,82	0,72	1060
7	2	Fahrschemel ohne Antrieb Non-driven bogie Bogie fou		290 HC	1,37 (1,15)	0,62 (0,60)	0,95 (0,87)	1120 (520)
	4			390 HC	1,10	0,60	0,65	340
	4			550 HC	1,30	0,40	0,72	730
8	1	Tragholm lang Long support arm Longeron long		290 HC	9,10 (11,95)	0,80 (0,82)	0,80 (0,80)	1650 (2200)
	1			390 HC	11,82	0,92	0,93	3515
	2			550 HC	7,32	0,92	0,93	2330
9	2	Tragholm kurz Short support arm Longeron court		290 HC	4,45 (5,58)	0,77 (0,65)	0,77 (0,77)	800 (1035)
				390 HC	5,74	0,80	0,90	1600
				550 HC	7,14	0,80	0,90	2135
0	2+2	Randträger Border support Traverse		290 HC	5,46 - 5,40	0,11 - 0,18	0,16 - 0,38	175 - 525
				390 HC	(7,52 - 7,46)	(0,1 - 0,17)	(0,1 - 0,38)	(366 - 912)
				550 HC	7,30	0,14	0,14	340
				550 HC	9,30	0,14	0,14	510
1	4	Stützholm Support strut Hauban de châssis		290 HC	4,14 (6,55)	0,18 (0,22)	0,25 (0,25)	320 (600)
				390 HC	6,06	0,26	0,34	862
				550 HC	6,98	0,26	0,34	1140
2	1	Unterwagen-Turmstück Undercarriage tower section Mât de châssis		290 HC	3,73 (6,70)	2,62 (2,53)	2,62 (2,53)	2550 (3800)
				390 HC	6,61	2,44	2,44	7475
				550 HC	6,61	2,44	2,44	7930
3		Kleinteile, Seile und Abspannungen Small parts, ropes and holding bars Accessoires, câbles et tirants		290 HC				
				390 HC	9,00	1,60	1,00	5000
				550 HC				

) Angaben in Klammern gelten für 8 m-Unterwagen. / The data in brackets are valid for an undercarriage of 8 m. / Les données techniques indiquées entre parenthèses sont valables pour un châssis de 8 m.
Einzelgewichte, Montagegewichte: siehe Betriebsanweisung. / Single weights, Erection weights: see instruction manual. / Poids individuels, Poids de montage: voir manuel de service.

atenblatt Nr. 121 P 2784 - FEM (Section 1) Krangruppe A 3 • 05.90
ata sheet / Feuille de caractéristiques

Konstruktionsänderungen vorbehalten!
Subject to alterations! / Sous réserves de modifications!

Printed in Fed. Rep. of Germany

ehmen Sie Kontakt auf mit
ontact